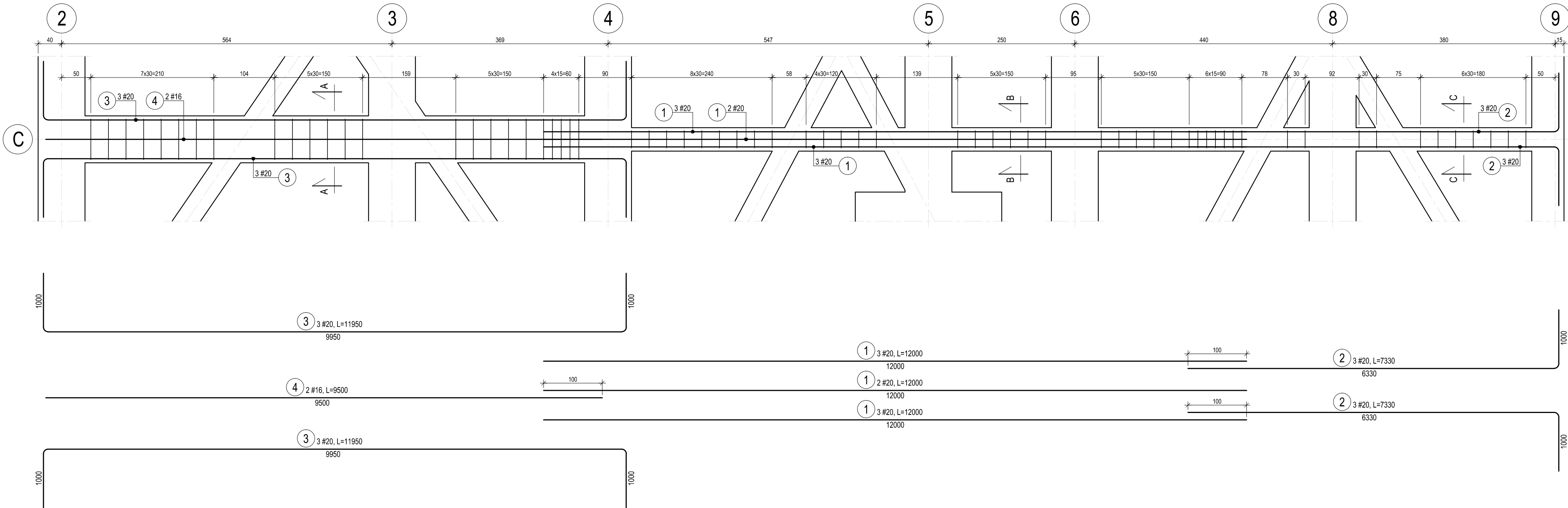


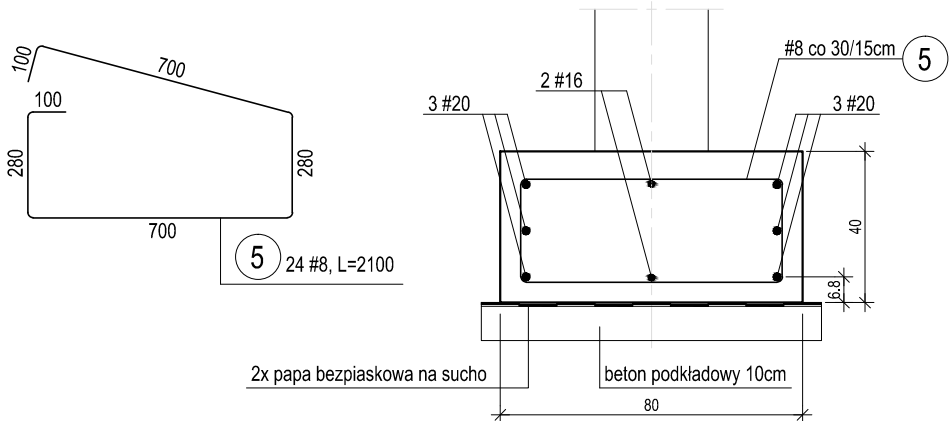
FUNDAMENTY W OSI C - SEGMENT B

1:50



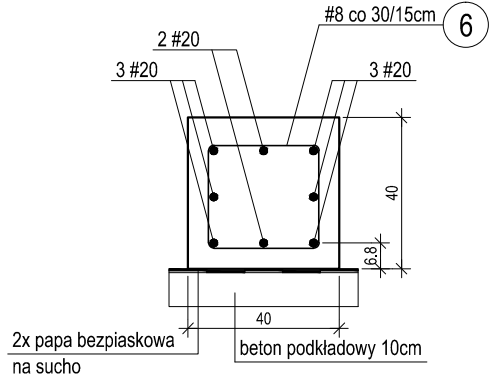
PRZEKRÓJ A-A

1:20



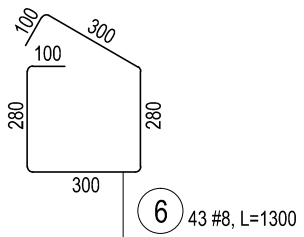
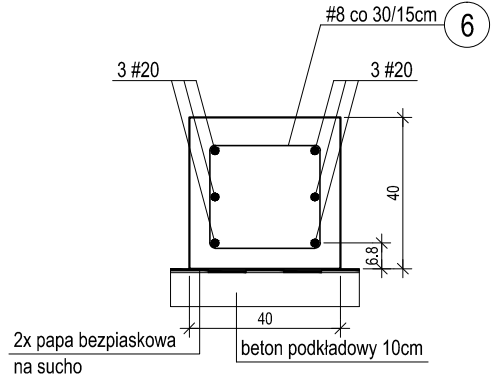
PRZEKRÓJ B-B

1:20




PRZEKRÓJ C-C

1:20



Beton	B30 (C25/30)
Uziarnienie	Dmax = 16mm
Klasa ekspozycji	XC3 - fundamenty
Stal	A-IIIN (B500SP)
Otulina	5,0 cm - fundamenty

FUNDAMENTY W OSI C - SEGMENT B						
Ilość elementów						1
Nr.	Ilość:	Średn.:	Dług.:	#8	#16	#20
1	8	#20	12000			96
2	6	#20	7330			44
3	6	#20	11950			72
4	2	#16	9500		19	
5	24	#8	2100	50		
6	43	#8	1300	56		
Długość wg średnic [m]				106	19	212
Masa 1 mb [kg/m]				0,40	1,58	2,47
Masa razem wg średnic [kg]				42	30	523

 Projektowanie Architektoniczne Krzysztof Petrus ul. Morgowska 4d 41-408 Mysłowice				T: +48 504 639 835 E: kpe@kpe.com.pl	
Nazwa	Rewitalizacja centrum Gogolowej wraz z budową budynku wielofunkcyjnego, parkingów, miejsc postojowych i zagospodarowaniem terenu.			Nr rys.	KB-103/B
Adres	44-323 Gogolowa, ul. Wiejska 28, dz. nr 505, 577, 798, 799, 800, 801, 802			Skala	1:50
Tytuł	Fundamenty w osi C - segment B			Data	12/2020
Projektant: mgr inż. Michał Skorupa		konst-bud		Faza	
Sprawdzający: mgr inż. Jerzy Kojzar		konst-bud		Branta	
Prawa autorskie zastrzeżone. Przerzowywanie, uzupełnianie, odstępowanie niniejszego rysunku komukolwiek bez pisemnej zgody autora jest zabronione.		N/A		konstrukcja	
				Nr strony	